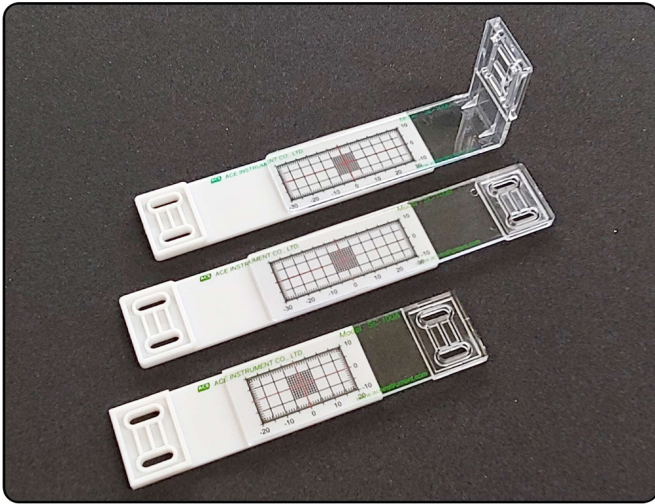


플라스틱 균열계 (Plastic crackmeters)



제품설명

플라스틱 균열계 SC-100은 센서를 대신하는 저가형 균열 측정계로서 고정도 계측관리가 필요하지 않는 현장에서 사용하기에 적합합니다.

플라스틱 균열계는 노후건물의 균열, 도로, 담 등 지속적인 균열측정이 필요한 현장에서 사용하며 플라스틱 균열계 1set로 2차원적 균열 측정이 가능합니다.

타사의 제품은 아크릴을 성형하여 제조하기 때문에 쉽게 깨어지지만 SC-100은 폴리카보네이트 수지를 성형하여 제조하였기 때문에 금속처럼 매우 단단합니다.

플라스틱 균열계 SC-100은 바닥면에 설치하는 수평 설치형 SC-100A(±20mm), SC-100B(±30mm)와 모퉁이에 설치하는 직각 설치형인 SC-100C(±30mm) 세 종류가 있어 설치 환경과 측정범위에 따라 선택하여 사용하실 수 있습니다.

제품시방

모델	SC-100A	SC-100B	SC-100C
측정범위	±20mm(좌우), ±10mm(상하)	±30mm(좌우), ±10mm(상하)	±30mm(좌우), ±10mm(상하)
분해능	1mm(격자형)		
제품치수	32×102×5mm (2개 1조)	32×132×5mm (2개 1조)	32×132×55mm (2개 1조)
부착방법	볼트체결 또는 에폭시본드 부착		
재질	폴리카보네이트(PC) 수지		
설치타입	수평	수평	직각

제품용도

- 담, 도로등의 균열 측정
- 노후건물 균열진행 상태 확인



[SC-100A 바닥면 수평 설치]



[SC-100C 모서리부 직각 설치]